

वन धन व्यापार VAN DHAN VYAPAR

वर्ष – 26

अंक – 1

जनवरी-मार्च, 2026



मध्य भारत की लघुवनोपजों एवं वनौषधियों के व्यापार संबंधी त्रैमासिक पत्रिका
A QUARTERLY NEWSLETTER OF TRADE IN NWFPs AND MEDICINAL PLANTS OF CENTRAL INDIA

Chief Editor

Pradeep Vasudeva

Executive Editor

Sandeep Fellows

Editor

**G.S. Mishra
Alok Raikwar**

Asst. Editor & Data collector

Rajesh Barman

Funded by:



**Madhya Pradesh State Minor Forest Produce (Trade & Dev.)
Cooperative Federation, Bhopal**

Published by:



**Director, State Forest Research Institute
Polipathar, Jabalpur (M.P.) - 482008
Email: vandhan_vyapar@rediffmail.com**

Printed by:

Poly Print House, Adhartal, Jabalpur (M.P.) Phone - 9589030020

वन धन व्यापार (Van Dhan Vyapar)**मध्य भारत की लघुवनोपजों एवं वनौषधियों के व्यापार संबंधी त्रैमासिक पत्रिका**

(A quarterly newsletter of trade in NWFPs and medicinal plants of Central India)

वर्ष - 26

अंक - 1

जनवरी-मार्च, 2026

No.	Content	Page No.
1.	सम्पादकीय	1
2.	बाजार समीक्षा	2
3.	National wholesale market rates of medicinal plants	3-4
4.	National wholesale market rates of NWFPs (Non Wood Forest Products)	5-6
5.	Purchase and sales rates of NWFPs in Katni District (M.P.)	7-8
6.	Market rates of NWFPs in Neemuch District (M.P.)	9-11
7.	Market rates of Lac in Bankhedi, Narmadapuram District (M.P.)	11
8.	Purchase and sales rates of NWFPs in Indore and Alirajpur Districts (M.P.)	12-14
9.	Purchase and sales rates of NWFPs in Umaria District (M.P.)	15-16
10.	Market rates of Lac in Katangi, Balaghat District (M.P.)	16
11.	Purchase and sales rates of NWFPs in Mandla District (M.P.)	17-18
12.	Market rates of NWFPs in Chhindwara and Betul (Betul, Padhar & Chicholi) Districts (M.P.)	19-20
13.	Markets rates of NWFPs in Dhamtari and Jagdalpur Districts (C.G.)	21-23
14.	Markets rates of Lac in Dhamtari District (C.G.)	23
15.	Market rates of Lac in Sanwer, Indore District (M.P.)	23
16.	Purchase and sales rates of NWFPs in Balaghat and Seoni Districts (M.P.)	24-25
17.	Market rates of NWFPs in Shivpuri, Sheopur and Gwalior Districts (M.P.)	26-28
18.	Market rates of NWFPs in Panna, Satna and Tikamgarh Districts (M.P.)	29
19.	Market rates of NWFPs in Nagpur District (M.H.)	30
20.	सदस्यता कूपन	31

सम्पादकीय

त्रैमासिक पत्रिका वन-धन व्यापार के प्रकाशन के 25 वर्ष पूर्ण हो चुके हैं। यह आप सभी पाठकों, संग्राहकों, व्यापारियों, विषय विशेषज्ञों तथा प्रकाशन हेतु वित्त प्रदान करने वाली संस्थाओं के सहयोग, विश्वास और सक्रिय सहभागिता से संभव हो सका है। आप सभी के सहयोग ने पत्रिका को विश्वनीय एवं भरोसेमंद माध्यम के रूप में स्थापित किया है, जहाँ अकाष्ठीय वनोपज एवं औषधीय पौधों के बाजार मूल्य और उपयोगी जानकारी नियमित रूप से उपलब्ध कराई जाती रही है।

प्रस्तुत अंक के साथ हम 26वें वर्ष में प्रवेश कर रहे हैं। पत्रिका के इस अंक में भी हम आप सभी पाठकों हेतु राष्ट्रीय मंडी नई दिल्ली सहित मध्यप्रदेश के - कटनी, नीमच, इंदौर, अलीराजपुर, उमरिया, मंडला, छिंदवाड़ा, बैतूल (पाढ़र एवं चिचोली) बालाघाट, सिवनी, शिवपुरी, कराहल (शयोपुर), ग्वालियर, सतना, पन्ना, टीकमगढ़, छत्तीसगढ़ राज्य के - धमतरी एवं जगदलपुर तथा महाराष्ट्र राज्य के गोंदिया जिले के फरवरी-मार्च माह के अकाष्ठीय वनोपज एवं औषधीय पौधों के औसत बाजार मूल्यों का प्रकाशन किया गया है।

पत्रिका में विज्ञापन देने हेतु अनेक व्यापारियों के अनुरोध प्राप्त हो रहे हैं, जिन पर विचार किया जा रहा है। अकाष्ठीय वनोपज एवं औषधीय पौधों के संबंध में नवीन जानकारियां एवं पत्रिका के संबंध में आपके सुझाव हमारे के लिये अत्यंत महत्वपूर्ण हैं जो कि आप सभी पाठकों से सादर आमंत्रित है, ताकि इनका समावेश पत्रिका में कर इसे और अधिक उपयोगी बनाया जा सकें।

सम्पादक

बाजार समीक्षा

बहेड़ा फल — बहेड़ा फल की प्रदेश के बाजार में आवक विगत वर्ष से कम हो रही है व्यापारियों के अनुसार कम उत्पादन तथा संग्राहकों द्वारा संग्रहण कार्य में कम रुचि के कारण बाजार में आवक नहीं हो रही है, परिणामस्वरूप इसके बाजार मूल्यों में विगत वर्ष से वृद्धि देखी जा रही है। वर्तमान में प्रदेश के बाजारों में बहेड़ा (साबुत) गुणवत्तानुसार 12 से 25 रु. तथा बहेड़ा कचरिया 22 से 50 रु. (गुठली के प्रतिशत अनुसार) प्रति किलोग्राम के मूल्य से विक्रय किया जा रहा है।

बेल गूदा — बेल गूदा बाजार में मुख्यतः दो श्रेणियों यथा उबला हुआ और भट्टी में भुना हुआ बाजार में उपलब्ध होता है। इसके अतिरिक्त इसके फल की खपड़ी (छिलका) भी बाजार में विक्रय की जाती है। बाजार में बेल गूदा की आवक फरवरी माह से प्रारंभ हो जाती है जो कि इस वर्ष बहुत कम बताई जा रही है जिसके कारण इसके बाजार मूल्यों में वृद्धि देखने को मिल रही है। वर्तमान में बेल गूदा 30 से 60 रु. (श्रेणी के अनुसार) प्रति किलोग्राम के मूल्य से बाजार में क्रय-विक्रय हो रहा है। व्यापारियों के अनुसार इस वर्ष वृक्षों पर फल बहुत कम लगे हैं जिसके कारण बाजार में आवक प्रभावित हुई है जो कि इसकी मूल्य वृद्धि का प्रमुख कारण है।

महुआ फूल — प्रदेश के बाजारों में महुआ फूल की नई फसल आना प्रारंभ हो गई है। बैतूल तथा चिचोली के बाजारों में नया महुआ फूल 40 से 50 रु. प्रति किलोग्राम के मूल्य से स्थानीय व्यापारियों द्वारा क्रय किया जा रहा है। वहीं छत्तीसगढ़ के धमतरी बाजार में नया महुआ 40 से 45 रु. प्रति किलोग्राम की दर से क्रय किया जा रहा है। चिचोली के व्यापारियों के अनुसार नई फसल आने से पुराने महुआ फूल के मूल्यों में लगभग 5 रुपये प्रति किलोग्राम तक की गिरावट आई है।

कौंच बीज — कौंच बीज की तीन श्रेणियों काला, सफेद एवं जंगली बीज बाजार में देखने को मिलती हैं। प्रदेश में छिंदवाड़ा, बैतूल एवं नीमच इसके प्रमुख संग्रहण केन्द्र एवं बाजार है। कौंच बीज के बाजार मूल्यों में भी इस तिमाही वृद्धि देखी गई है। इन बाजारों में सफेद बीज 60 रु. से 120 रु. काला बीज का बाजार मूल्य 80 से 220 रु. और जंगली कौंच बीज 200 रु. प्रति किलोग्राम बताया जा रहा है।

National wholesale market rates of medicinal plants

(Average Price Rs./kg.)

S.No	Botanical name	प्रजाति का नाम	Jan.-26	Feb.-26	Mar.-26
1.	<i>Phyllanthus emblica</i>	औंवला (सूखा)	105-120	110-125	110-125
2.	<i>Apium graveolens</i>	अजमोदा	110-180	110-180	110-180
3.	<i>Hemidesmus indicus</i>	अनंतमूल (मद्रासी)	190	190	190
4.	<i>Terminalia bellirica</i>	बहेड़ा साबुत	30-35	30-35	30-35
5.	<i>Terminalia bellirica</i>	बहेड़ा छाल	70	70	70
6.	<i>Hedychium spicatum</i>	कपूर कचरी	70-80	70-80	70-80
7.	<i>Cyperus scariosus</i>	नागरमोथा	65-75	65-75	65-75
8.	<i>Tinospora cordifolia</i>	गिलोय	30-50	30-50	30-50
9.	<i>Terminalia arjuna</i>	अर्जुन छाल	40	40	40
10.	<i>Butea monosperma</i>	कमरकस	230-350	230-350	230-350
11.	<i>Pueraria tuberosa</i>	विधारी कंद लाल	40	40	40
12.	<i>Pueraria tuberosa</i>	विधारी कंद सफेद	150	150	150
13.	<i>Terminalia chebula</i>	हरड़ छोटी (मुम्बई)	165-190	165-190	165-190
14.	-	दशमूल	70	70	70
15.	<i>Plumbago zeylanica</i>	चित्रक मूल (मद्रासी)	250	250	250
16.	<i>Plumbago zeylanica</i>	चित्रक छाल	420	420	420
17.	<i>Withania somnifera</i>	अश्वगंधा	215-350	215-350	215-350
18.	<i>Mentha arvensis</i>	पोदीना पत्ता	60-140	60-140	60-140
19.	<i>Aegle marmelos</i>	बेलगिरी	65-75	65-75	65-75
20.	<i>Embelia tsjeriam-cottam</i>	बायविडंग	430-500	430-500	430-500
21.	<i>Andrographis paniculata</i>	चिरायता हरा	115-125	115-125	115-125
22.	<i>Mucuna pruriens</i>	कौंध बीज सफेद	80-110	80-110	80-110
23.	<i>Mucuna pruriens</i>	कौंध बीज काला	180	180	180
24.	<i>Celastrus paniculatus</i>	मालकांगनी	370-420	370-420	370-420
25.	<i>Helicteres isora</i>	मरोड़फली	75-80	75-80	75-80
26.	<i>Abelmoschus moschatus</i>	मुश्कदाना	300-400	300-400	280-320
27.	<i>Asparagus racemosus</i>	सतावर पीली	1000-1300	1000-1300	900-1200
28.	<i>Asparagus racemosus</i>	सतावर सफेद	300-350	300-350	260-300
29.	<i>Piper longum</i>	पीपल छोटी	650-700	650-700	650-700
30.	<i>Piper cubeba</i>	शीतलचीनी	-	-	-

S.No	Botanical name	प्रजाति का नाम	Jan.-26	Feb.-26	Mar.-26
31.	<i>Curculigo orchioides</i>	मूसली सूडान	400-600	400-600	400-575
32.	<i>Chlorophytum borivilianum</i>	मूसली फार्मी	1500-1600	1500-1600	1450-1550
33.	<i>Cassia fistula</i>	अमलतास गूदा	85	85	85
34.	<i>Terminalia chebula</i>	हरड़ बड़ी	30-60	30-60	30-60
35.	<i>Solanum nigrum</i>	मकोय दाना	135	135	135
36.	<i>Homalomena aromatica</i>	सुगंधमंत्रि	200-300	200-300	200-300
37.	<i>Psoralea corylifolia</i>	बावची	110-115	110-115	110-115
38.	<i>Litsea glutinosa</i>	मैदा लकड़ी	60-70	60-70	60-70
39.	<i>Berberis aristata</i>	रसोत	300-500	300-500	300-500
40.	<i>Acorus calamus</i>	गुड़वच	150-160	150-160	150-160
41.	<i>Terminalia chebula</i>	हरड़ छोटी (कटनी)	110-135	110-135	110-135
42.	<i>Symplocos racemosa</i>	लोद पठानी	120-160	120-160	120-160
43.	<i>Picrorhiza kurroa</i>	कुटकी	1375-1600	1375-1600	1375-1600
44.	<i>Convolvulus pluricaulis</i>	शंखपुष्पी	55-60	55-60	55-60
45.	<i>Ocimum tenuiflorum</i>	तुलसी पत्र	110-130	110-130	110-130
46.	<i>Ocimum tenuiflorum</i>	तुलसी बीज	500	500	500
47.	<i>Blepharis edulis</i>	चंटगन बीज	880	880	880
48.	<i>Bacopa monnieri</i>	ब्राम्ही बढ़िया	300	300	300
49.	<i>Swertia chirayita</i>	चिरायता (नेपाली)	825-900	825-900	825-900
50.	<i>Piper longum</i>	पीपल बड़ी (नेपाल)	-	-	-
51.	<i>Terminalia chebula</i>	हरड़ कचरा	40-45	40-45	40-45
52.	<i>Curculigo orchioides</i>	काली मूसली	290-500	280-475	280-475
53.	-	सालबदाना (नेपाल)	1575	1575	1575
54.	<i>Roscoea purpurea</i>	काकोली (नेपाल)	180	180	180
55.	<i>Juniperus communis</i>	हाऊबेर	85	85	85
56.	<i>Sphaeranthus indicus</i>	गोरखमुण्डी	80	80	80
57.	<i>Holarrhena antidysenterica</i>	कूड़ा छाल	35	35	35
58.	<i>Eclipta prostrata</i>	मृगराज	100	100	100
59.	<i>Glycyrrhiza glabra</i>	मुलैठी मीडियम (अफगानिस्तान)	160-220	160-220	160-220
60.	<i>Glycyrrhiza glabra</i>	मुलैठी स्पेशल (अफगानिस्तान)	190-240	190-240	190-240

स्त्रोत : व्यापार केसरी, दैनिक समाचार पत्र, नई दिल्ली में जारी मूल्य का औसत

National wholesale market rates of NWFPs (Non Wood Forest Products)

(Average Price Rs./kg.)

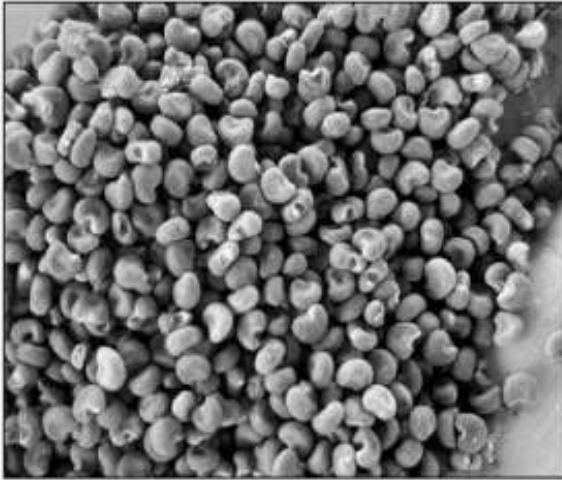
S.No	Botanical name	प्रजाति का नाम	Jan.-26	Feb.-26	Mar.-26
1.	<i>Citrullus colocynthis</i>	इंद्रायण फल	30-55	30-55	35-55
2.	-	बिंडाल	200	200	200
3.	<i>Carthamus tinctorius</i>	कुसुम फूल	675-900	700-900	700-900
4.	<i>Commiphora wightii</i>	गुग्गल	1400-2800	1400-2800	1400-2800
5.	<i>Lawsonia inermis</i>	मेहंदी	140	140	140
6.	<i>Cichorium intybus</i>	कासनौ	150-190	150-200	150-200
7.	<i>Smilax china</i>	चोबचीनी	325-350	325-350	325-350
8.	<i>Kerri lacca</i>	लाख (पीपल)	800-900	800-900	800-900
9.	<i>Acacia concinna</i>	शिकाकाई पाउडर (नेपाल)	115-130	115-130	115-130
10.	<i>Moringa oleifera</i>	गोंद सहिजना	250-400	250-400	250-400
11.	<i>Viola odorata</i>	वनपशा	1200-2900	1200-2900	1200-2900
12.	<i>Boswellia serrata</i>	कौंदरूगोंद	400-700	400-700	400-700
13.	<i>Alpinia galanga</i>	कुलंजन	115-125	115-125	115-125
14.	<i>Cassia fistula</i>	अमलतास फली	40	40	50
15.	<i>Syzygium aromaticum</i>	लौंग पत्ता	95	95	95
16.	<i>Rosa indica</i>	फूल गुलाब	300-600	300-600	300-600
17.	<i>Callicarpa macrophylla</i>	प्रियांगू फूल	50-120	60-130	60-130
18.	<i>Vernonia anthelmintica</i>	काला जीरा	190-250	190-250	190-250
19.	<i>Nardostachys jatamansi</i>	बालछड़ (नेपाल)	900-1100	900-1100	900-1100
20.	<i>Parmelia perforata</i>	छड़ीला (नेपाल)	360-450	360-450	360-450
21.	<i>Sapindus mukorossi</i>	रीठा (नेपाल)	78-80	78-80	78-80
22.	-	सालबगट्टा (नेपाल)	400	400	400
23.	<i>Pistacia integerrima</i>	काकड़ा सिंगी (नेपाल)	700	700	700
24.	<i>Myrica esculenta</i>	कायफल (नेपाल)	60	60	60
25.	<i>Valeriana wallichii</i>	तगरगांठ (नेपाल)	525-550	525-550	525-550
26.	<i>Abies webbiana</i>	तालिसपत्र (नेपाल)	80-110	80-110	80-110
27.	<i>Rubia cordifolia</i>	मजीठ (नेपाल)	195	195	195
28.	<i>Cinnamomum glaucescens</i>	सुगंध कोकला (नेपाल)	630	630	630
29.	<i>Jatropha curcas</i>	रतनजोत (अफगानिस्तान)	560-760	560-760	560-760
30.	<i>Ziziphus jujube</i>	उन्नाव लाल (अफगानिस्तान)	150-160	150-160	150-160
31.	<i>Ziziphus jujube</i>	उन्नाव काला (अफगानिस्तान)	-	-	-

National wholesale market rates of NWFPs (Non Wood Forest Products)

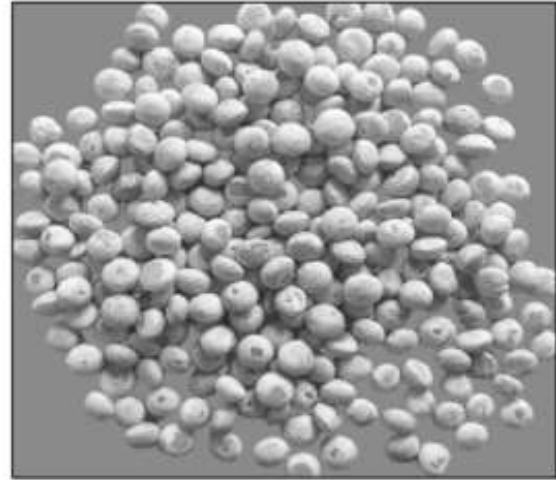
(Average Price Rs./kg.)

S.No.	प्रजाति / किस्म	Jan.-26	Feb.-26	Mar.-26
32.	चिरौजी (<i>Buchanania lanzan</i>)	1450-1650	1750-1850	1750-1850
33.	ईसबगोल मूसी (<i>Plantago ovata</i>)	500-610	550-650	560-650
34.	गोंद (<i>Gums</i>)			
	सकोटो पैक	130-150	130-150	130-150
	चाड सफेद	300-340	300-340	300-340
	चाड तालू	240-350	240-350	240-350
	चाड डेढ़ / ड़ाई नं.	200-230	200-230	200-230
	कतीरा विदेशी	350-400	350-400	350-400
	बबूल तालू	170-220	170-220	170-220
	नाईजीरिया सफेद	-	-	-
35.	इमली (<i>Tamarindus indica</i>)			
	रांची	55-56	55-56	55-56
	जगदलपुर	57-58	57-58	57-58
	बीजरहित	110-120	110-120	110-120
36.	अमबूर (<i>Mangifera indica</i>)			
	खाप्टा	80-90	80-90	80-90
	डंडोयचा	195-215	195-215	195-215
	जगदलपुर	115-145	115-145	115-145
	छिंदवाड़ा	180-190	180-190	180-190
37.	शिकाकाई (नेपाल) (<i>Acacia concinna</i>)	100-120	100-120	100-120

स्रोत : व्यापार केसरी, दैनिक समाचार पत्र, नई दिल्ली में जारी मूल्य का औसत



फोटो क्र. - 1: मुश्कदाना



फोटो क्र. - 2: निर्गली बीज

Purchase and sales rates of NWFPs in Katni District (M.P.)

(Average Price Rs./kg.)

S.No.	Botanical name	प्रजाति का नाम	Part use	Purchase rate	Sales rate
1.	<i>Phyllanthus emblica</i>	आँवला गुठली रहित	fruit	90	95-100
2.	<i>Phyllanthus emblica</i>	आँवला गुठली सहित	fruit	-	-
3.	<i>Terminalia bellirica</i>	बहेड़ा साबुत	fruit	10-15	15-18
4.	<i>Terminalia bellirica</i>	बहेड़ा कचरिया	fruit	25-30	30-40
5.	<i>Aegle marmelos</i>	बेलगूदा	fruit	30-55	35-65
6.	<i>Aegle marmelos</i>	बेल छिल्का	-	-	-
7.	<i>Woodfordia fruticosa</i>	धवई फूल नया	flower	60	70
8.	<i>Woodfordia fruticosa</i>	धवई फूल पुराना	flower	-	-
9.	<i>Semecarpus anacardium</i>	भिलावा	fruit	25	35
10.	<i>Andrographis paniculata</i>	कालमेघ	upper part	85	95
11.	<i>Cyperus scariosus</i>	नागरमोथा (सूखा)	root	40-50	50-55
12.	<i>Butea monosperma</i>	पलाश फूल	flower	15	20-30
13.	-	वायकुम्मा	flower	-	-
14.	<i>Strychnos potatorum</i>	निर्मली	seed	260	280-300
15.	<i>Acorus calamus</i>	गुड़वच	root	-	-
16.	<i>Embelia tsjeriam cottam</i>	बायबिडंग	seed	-	-
17.	<i>Caesalpinia bonduc</i>	गटारन	seed	80	100
18.	<i>Psoralea corylifolia</i>	बावची	seed	60-100	90-120
19.	<i>Catunaregam spinosa</i>	मैन फल	fruit	-	-
20.	<i>Celastrus paniculatus</i>	मालकांगनी	seed	200	225
21.	<i>Helicteres isora</i>	मरोरफली	fruit	20-35	30-45
22.	-	शहद	juice	-	-
23.	<i>Madhuca latifolia</i>	महुआ फूल	flower	50	60
24.	<i>Senna tora</i>	चरोटा बीज	seed	-	-
25.	<i>Tamarindus indica</i>	इमली बीज युक्त	fruit	-	-
26.	<i>Butea monosperma</i>	पलाश बीज	seed	-	-
27.	<i>Buchanania lanzan</i>	चिरौंजी गुठली	seed	180	200
28.	<i>Buchanania lanzan</i>	चिरौंजी दाना - 1	kernel	-	-
29.	<i>Buchanania lanzan</i>	चिरौंजी दाना - 2	kernel	-	-
30.	<i>Buchanania lanzan</i>	चिरौंजी दाना - 3	kernel	-	-
31.	<i>Gymnema sylvestre</i>	गुडमार (कटिंग)	leaves	50-80	70-85

S.No.	Botanical name	प्रजाति का नाम	Part use	Purchase rate	Sales rate
32.	<i>Madhuca latifolia</i>	महुआ गुल्ली	seed	-	-
33.	<i>Gloriosa superba</i>	कलिहारी	rhizome	-	-
34.	<i>Sphaeranthus indicus</i>	गोरखमुंडी	fruit	-	-
35.	<i>Butea monosperma</i>	कमरकस गोंद	gum	150	200
36.	<i>Zanthoxylum armatum</i>	तेज बल	fruit	-	-
37.	<i>Vetiveria zizanioides</i>	खस (1)	root	-	-
38.	<i>Vetiveria zizanioides</i>	खस (2)	root	60	70
39.	<i>Vetiveria zizanioides</i>	खस (3)	root	-	-
40.	<i>Acacia concinna</i>	शिकाकाई	fruit	-	-
41.	<i>Sapindus mukorossi</i>	रीठा छोटा	fruit	-	-
42.	<i>Asparagus racemosus</i>	सतावर सफेद	tuber	150	175
43.	<i>Mucuna pruriens</i>	काँच बीज सफेद	seed	-	-
44.	<i>Vernonia anthelmintica</i>	वन जीरा	seed	175	200
45.	<i>Schleichera oleosa</i>	कुसुम बीज	seed	-	-
46.	<i>Hyptis suaveolens</i>	वन तुलसी	seed	-	-
47.	<i>Ziziphus mauritiana</i>	बेर (सूखी)	fruit	-	-
48.	<i>Cassia fistula</i>	अमलतास फली	fruit	-	-
49.	<i>Kerri lacca</i>	लाख (पलाश)	lac	350	450
50.	<i>Kerri lacca</i>	लाख (कुसुम)	lac	650	700
51.	<i>Tinospora cordifolia</i>	गिलोय	stem	20	30
52.	<i>Terminalia chebula</i>	हरा सावुत	fruit	20	25
53.	<i>Terminalia chebula</i>	हरा कचरिया	fruit	30-35	35-40
54.	<i>Jatropha curcas</i>	रतनजौत बीज	seed	-	-
55.	<i>Terminalia chebula</i>	बाल हरा	fruit	100	120
56.	<i>Azadirachta indica</i>	नीम बीज	seed	-	-
57.	<i>Vitex negundo</i>	निरगुंडी	seed	-	-
58.	<i>Boswellia serrata</i>	सलई गोंद	gum	300	340
59.	<i>Curcuma angustifolia</i>	तीखुर	root	-	-
60.	<i>Pongamia pinnata</i>	करंज बीज	seed	-	-
61.	<i>Gymnema sylvestre</i>	गुडमार (केवल पत्ती)	leaves	175	200

स्रोत: (1) श्री संतोष कुमार जार, लालचंद श्रीचंद मार्केट, हनुमानगंज, कटनी (म.प्र.), मो.-94254-11557 (2) श्री धनीराम बरसैया, घंटाघर, कटनी (म.प्र.), मो.-98933-06273, (3) श्री लालू गुप्ता, उमरिया पान, कटनी (म.प्र.), मो.-78989-48421 (4) श्री भागचंद राय, ग्राम बाकल, जिला कटनी (म.प्र.), मो. 95758-82317 (5) श्री संजय अग्रवाल, ग्राम पटोहा, जिला कटनी (म.प्र.), मो. - 99773-24218।

Market rates of NWFPs in Neemuch District (M.P.)

(Average price Rs./kg.)

S.No.	प्रजाति का नाम	Market rates	S.No.	प्रजाति का नाम	Market rates
1.	अश्वगंधा अंगूठा	310-360	32.	बकायन बीज	40
2.	अश्वगंधा स्पेशल बेस्ट	270-280	33.	बला	30
3.	अश्वगंधा स्पेशल	250	34.	बहेड़ा कचरिया	45-48
4.	अश्वगंधा नं. 1	210	35.	बहेड़ा साबुत	17-23
5.	अश्वगंधा टुकड़ी	185-240	36.	बेल पत्ती	45
6.	अश्वगंधा तार	150-200	37.	बेलगिरी	50-74
7.	अश्वगंधा पत्ती	12	38.	बेर (सूखी)	12-20
8.	अश्वगंधा डंठल	25	39.	भारंगी	-
9.	अश्वगंधा बीज	30	40.	भिलावा	38
10.	आंक मूल	30	41.	भृंगराज	60
11.	अडूसा	30	42.	भुईं आँवला	60
12.	अजमोदा	160	43.	बिच्छू फल	65
13.	अकरकरा जड़	150-230	44.	ब्राम्ही	75
14.	अकरकरा फूल	200	45.	चरोटा बीज	26-35
15.	अकरकरा पंचांग	20	46.	चित्रक मूल	27-40
16.	ऐलोवेरा पत्ती	50	47.	चित्रक मूल (दक्षिण)	240
17.	अमलतास फली	14-30	48.	दारु हल्दी	45
18.	अमलतास गुदा	70	49.	दंती मूल	140
19.	अम्बा हल्दी	120	50.	दशमूल	60
20.	आँवला सूखा	100-110	51.	धतूरा बीज	185
21.	अनंतमूल	200	52.	धतूरा पंचांग	25
22.	अनंतमूल काला	50	53.	धवई फूल	74-80
23.	अपामार्ग	30	54.	गिलोय	28-38
24.	अरण्डी बीज	65	55.	गोखरु बड़ा	240
25.	अर्जुन छाल	38	56.	गोखरु पंचांग	20
26.	असालिया	75	57.	गोखरु छोटा	195
27.	अशोक छाल	25	58.	गोरखमुंडी	110-185
28.	बावची बीज	75-100	59.	गुड़मार पंचांग	110
29.	बबूल छाल	30	60.	गुग्गल	1475
30.	बबूल फली	16	61.	गूलर फल	45
31.	बघ	140-150	62.	गूलर पत्ती	55

S.No.	प्रजाति का नाम	Market rates	S.No.	प्रजाति का नाम	Market rates
63.	हरड़ छिल्का	43	96.	मकोय पंचांग	30
64.	हरड़ सादुत	27	97.	मालकांगनी	395-400
65.	हड़जोड़	105	98.	मंजीष्ठा	185
66.	हाउबेर	120	99.	मरोरफली	48
67.	मेंहदी पत्ता	55-80	100.	मुलेठी एवरेज	125
68.	इन्द्र जी कड़वा	240	101.	मुलेठी बेस्ट	220
69.	इन्द्र जी मीठा	125	102.	मुश्कदाना	225
70.	इन्द्रायण मूल	80	103.	सफेद मूसली (ए)	1129-1175
71.	जलब्राम्ही	90	104.	सफेद मूसली (बी)	500-720
72.	जामुन बीज	55	105.	सफेद मूसली (सी)	250-575
73.	कचनार	50	106.	नागरमोथा लम्बा	70-74
74.	कालीजीरी	200	107.	नागरमोथा गोल	42
75.	काली मूसली	210-220	108.	नीम पत्ती	30
76.	कलिहारी मूल	-	109.	नीम बीज	35
77.	कालमेघ पंचांग	80-125	110.	निरगुंडी पत्ती	60
78.	कमरकस गोंद	180	111.	निरगुंडी बीज	70
79.	करंज	60	112.	निर्मली	-
80.	कासनी पंचांग	40	113.	निशोध	340
81.	कटेरी	45	114.	निशोध काली	80
82.	कौंच बीज सफेद	95-120	115.	पलाश फूल	25-60
83.	कौंच बीज काला	220	116.	पलाश बीज	79-85
84.	कौंच बीज जंगली	200	117.	पाषाण भेद	85
85.	कायफल	50	118.	हरश्रृंगार पत्ती	60
86.	खस जड़	65-180	119.	पीपला मूल	550
87.	कुलंजन	125	120.	पोदीना सूखा	85
88.	कुसुम फूल	800	121.	अनार छिल्का	40
89.	कुटज	-	122.	ईसबगोल	165
90.	कूठ कड़वा	-	123.	पुर्ननवा मूल	185
91.	कूठ मीठा	335	124.	रासना पत्ती	45
92.	कुटकी	1600	125.	रासना जड़	110-130
93.	लेमन ग्रास	35	126.	गुलाब फूल	150
94.	माजूफल	800	127.	सागरगोटा	95-130
95.	मकोय	40	128.	सहजन पत्ती	100

S.No.	प्रजाति का नाम	Market rates	S.No.	प्रजाति का नाम	Market rates
129.	सहजन बीज	200	139.	शिवलिंगी	450
130.	सलई गूगल	600	140.	तुलसी पंचांग	15
131.	सर्पगंधा	720-850	141.	तुलसी पल्ला	145
132.	सतावर सफ़ेद	270-320	142.	तुलसी बीज	600
133.	सतावर पीला	580-600	143.	वराहीकंद लाल	40
134.	सेमल मूसली	70	144.	बायविडंग	425-480
135.	सनाय पत्ती	50	145.	विदारी कंद	145
136.	शंखपुष्पी	40	146.	विधारा मूल	35
137.	शिकाकाई	98-100	147.	धिया बीज	180
138.	शिलाजीत	275	148.	स्टीविया	90-140

Sources: (1) M/s. Adinath Trading Company, Mandi Parisar, Neemuch (M.P.), Mob.- 94251-06479, 94253-27979
 (2) M/s. Zeal herbs, F-1, Jaiswal building, Naya bazaar, Biharganj, Neemuch (M.P.), Mob.- 99777-66967
 (3) M/s. Shree Sai Kripa Herbal Co., Athana, Neemuch (M.P.), Mob. - 94068-43859. (4) M/s. Sailani Trading Company, Near Agrawal Bhawan, Neemuch (M.P.), Mob. – 99778-65695, (5) M/s Sandeep Products, Vivekanand Marg, Baghana, Neemuch (M.P.), Mob.- 94251-06230

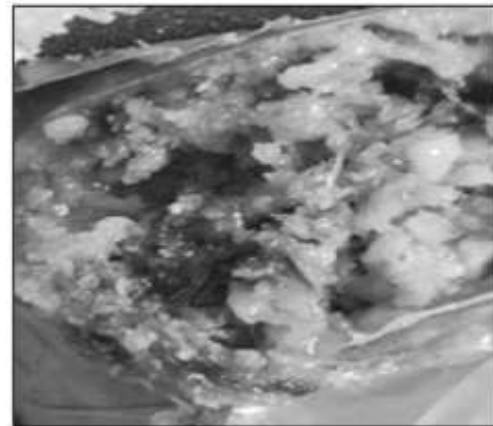
Market rates of Lac in Bankhedi, Narmadapuram District (M.P.) (Average price Rs./kg.)

S.No	प्रजाति/श्रेणी	Species/Grades	Market rates
1.	बेर छिली लाख	Ber stick lac	800
2.	पलाश छिली लाख	Palas stick lac	600
3.	कुसुम छिली लाख	Kusum stick lac	900-1000
4.	पलाश चौरी पडता	Palas seed lac	1200
5.	कुसुम चौरी पडता	Kusum seed lac	1450
6.	बेर चौरी पडता	Ber seed lac	1350

Source: M/s. Gaurav lac udhyog Bankhedi, Narmadapuram (M.P.) Mob. - 94254-09296, 62641-36858



फोटो क्र. - 3: सलई गोद



फोटो क्र. - 4: सलई गोद

Purchase and sales rates of NWFPs in Indore and Alirajpur Districts (M.P.)

(Average price Rs./kg.)

S. No	Botanical name	प्रजाति का नाम	Indore (Retail Price)		Alirajpur (Wholesale price)	
			Purchase rate	Sales rate	Purchase rate	Sales rate
1.	<i>Phyllanthus emblica</i>	औदला गुठली रहित	90-100	130-140	80-90	85-100
2.	<i>Phyllanthus emblica</i>	औदला गुठली सहित	-	-	-	-
3.	<i>Terminalia bellirica</i>	बहेड़ा साबुत	22	25	10-18	12-20
4.	<i>Terminalia bellirica</i>	बहेड़ा कचरिया	28-35	35-40	18-30	22-35
5.	<i>Aegle marmelos</i>	बेलगूदा	60-80	65-85	30	35
6.	<i>Woodfordia fruticosa</i>	धवई फूल नया	75-90	85-100	-	-
7.	<i>Woodfordia fruticosa</i>	धवई फूल पुराना	-	-	-	-
8.	<i>Semecarpus anacardium</i>	भिलावा	40	45	-	-
9.	<i>Plumbago zeylanica</i>	चित्रकमूल देशी	60	80	-	-
10.	<i>Andrographis paniculata</i>	कालमेघ	110	150	-	-
11.	<i>Cyperus scariosus</i>	नागरमोथा सूखा	48	55	-	-
12.	<i>Butea monosperma</i>	पलाश फूल	35	45	15-24	20-25
13.	-	वायकुम्मा	140-190	180-210	-	-
14.	<i>Strychnos potatorum</i>	निर्मली	140-150	180-200	-	-
15.	<i>Acorus calamus</i>	गुड़वच	160	170	-	-
16.	<i>Embelia tsjeriam cottam</i>	बायबिडंग	480-500	540-560	-	-
17.	<i>Caesalpinia bonduc</i>	गटारन	-	-	80-90	90-95
18.	<i>Psoralea corylifolia</i>	बावची	90-100	100-120	90-120	110-130
19.	<i>Hedychium spicatum</i>	कपूर कचरी	700	760	-	-
20.	<i>Catunaregam spinosa</i>	मैन फल	90-100	130-140	-	-
21.	<i>Terminalia arjuna</i>	अर्जुन छाल	-	-	-	-
22.	<i>Celastrus paniculatus</i>	मालकांगनी	440	480	200-300	260-325
23.	<i>Helicteres isora</i>	मरोरफली	55	65	30-35	35-40
24.	-	शहद	-	-	300-350	325-400
25.	<i>Dioscorea hispida</i>	बैचादी	280	300	-	-
26.	<i>Senna tora</i>	चरोटा बीज	-	-	22-25	25-30
27.	<i>Tamarindus indica</i>	इमली बीज युक्त	-	-	40-41	44-45
28.	<i>Tamarindus indica</i>	इमली बीज रहित	-	-	85	95
29.	<i>Butea monosperma</i>	पलाश बीज	-	-	50-60	55-65
30.	<i>Buchanania lanzan</i>	धरौजी दाना - 1	-	-	1700	1800

S. No	Botanical name	प्रजाति का नाम	Indore (Retail Price)		Alirajpur (Wholesale price)	
			Purchase rate	Sales rate	Purchase rate	Sales rate
31.	<i>Buchanania lanzan</i>	चिरौजी दाना - 2	-	-	1500	1600
32.	<i>Buchanania lanzan</i>	चिरौजी दाना - 3	-	-	-	-
33.	<i>Madhuca latifolia</i>	महुआ फूल	-	-	55	57
34.	<i>Madhuca latifolia</i>	महुआ गुल्ली	-	-	-	-
35.	<i>Gloriosa superba</i>	कलिहारी	200	240	-	-
36.	<i>Chlorophytum borivilianum</i>	सफेद मूसली -1 (फार्मी)	1000-1150	1100-1250	900-1200	1000-1250
37.	<i>Chlorophytum borivilianum</i>	सफेद मूसली -2 (फार्मी)	600-700	750-800	700-1000	800-1050
38.	<i>Chlorophytum borivilianum</i>	सफेद मूसली -3 (फार्मी)	400	500	500-700	600-750
39.	<i>Curcuma angustifolia</i>	तीखुर	-	-	-	-
40.	<i>Symplocos racemosa</i>	लोद पठानी	100	140	-	-
41.	<i>Sphaeranthus indicus</i>	गोरखमुंडी	140-150	150-180	-	-
42.	<i>Butea monosperma</i>	कमरकस गोंद	-	-	40-140	50-150
43.	<i>Acacia concinna</i>	शिकाकाई	100-110	125-140	-	-
44.	<i>Sapindus mukorossi</i>	रीठा बड़ा	55-65	65-90	-	-
45.	<i>Asparagus racemosus</i>	सतावर पीला	-	-	-	-
46.	<i>Asparagus racemosus</i>	सतावर सफेद	340	380	250-280	275-283
47.	<i>Canarium strictum</i>	राल धूप	100-140	140-160	-	-
48.	<i>Mucuna pruriens</i>	कौंच बीज सफेद	65-80	80-140	55	60
49.	<i>Vernonia anthelmintica</i>	वन जीरा	-	-	150-190	160-200
50.	<i>Withania somnifera</i>	अश्वगंधा स्पेशल	240-280	260-320	-	-
51.	<i>Schleichera oleosa</i>	कुसुम बीज	70	90	35-50	40-55
52.	<i>Hyptis suaveolens</i>	वन तुलसी	-	-	-	-
53.	<i>Curculigo orchioides</i>	काली मूसली	350-400	400-560	-	-
54.	<i>Vanda tessellate</i>	रासना पत्ती	65	75	-	-
55.	<i>Cassia fistula</i>	अमलतासफली	-	-	-	-
56.	<i>Commiphora wightii</i>	गुग्गल	-	-	-	-
57.	<i>Terminalia chebula</i>	हरा साबुत	28	30	-	-
58.	<i>Terminalia chebula</i>	बाल हरा	160	220	-	-
59.	<i>Kerri lacca</i>	लाख (पलाश)	-	-	-	-
60.	<i>Azadirachta indica</i>	नीम पत्ती	35-45	40-50	-	-
61.	<i>Syzigium cumini</i>	जामुन गुठली	40	65	-	-
62.	<i>Achyranthes aspera</i>	अपामार्ग	-	-	-	-
63.	<i>Tinospora cordifolia</i>	गिलोय	33-35	45-55	20-25	25-30

S. No	Botanical name	प्रजाति का नाम	Indore (Retail Price)		Alirajpur (Wholesale price)	
			Purchase rate	Sales rate	Purchase rate	Sales rate
64.	<i>Hemidesmus indicus</i>	अनंतमूल मद्रासी	200	250	-	-
65.	<i>Terminalia chebula</i>	हरा कचरिया	40-42	58-60	-	-
66.	<i>Azadirachta indica</i>	नीम बीज	-	-	-	-
67.	<i>Gymnema sylvestre</i>	गुड़मार पत्ती	150	180	-	-
68.	<i>Justicia adhatoda</i>	अड़सा	55	65	-	-
69.	<i>Tribulus terrestris</i>	गोखरू छोटा	150-180	190-220	-	-
70.	<i>Pongamia pinnata</i>	करंज बीज	-	-	40-42	45
71.	<i>Mucuna pruriens</i>	कौंच बीज काला	-	-	-	-
72.	-	मोम देशी	-	-	250-300	300-325
73.	<i>Mangifera indica</i>	अमघूर	-	-	-	-
74.	<i>Ocimum basilicum</i>	तुकमारिया बीज	160-190	200-240	-	-
75.	<i>Jatropha curcas</i>	रतनजोत बीज	-	-	25-35	30-40
76.	<i>Boswellia serrata</i>	सलई गोंद	500	550	380-400	420-440
77.	<i>Vachellia nilotica</i>	बबूल गोंद	110	160	120-140	140-150
78.	<i>Vachellia nilotica</i>	बबूल बीज	-	-	15-20	20-25
78.	<i>Martynia annua</i>	बिच्छू फल	60	80	20-25	25-30

स्त्रोत - जिला इंदौर : (1) मे. अब्दुल हाजी सलेह भाई अतार, 11/4, पटेल ब्रिज कार्नेर, सियागंज, इंदौर (म.प्र.), मो.-97555-00514 (2) मे. मुंशीजी ट्रेडर, 458/1, जवाहरमार्ग, इंदौर (म.प्र.), मो.-78693-41586, 98272-28252 (3) में. गंगाराम मोहनलाल एंड संस, 34, साऊथ राज मोहल्ला, इंदौर (म.प्र.), मो.-98930-22544 (4) में. हाजी मोहम्मद हुसैन हाजी हसन भाई, 485, जवाहरमार्ग पटेल ब्रिज इंदौर (म.प्र.), मो.-98934-20552, (5) में. श्री अखण्ड औषधि भण्डार, 13 शीतलमाता बाजार, इंदौर (म.प्र.), मो. - 98260-86999, 95693-77777।

जिला अलीराजपुर : (1) श्री केजार भाई, माली मोहल्ला, अलीराजपुर (म.प्र.), मो.-94259-71472, 94071-92943 (2) में. कुब्बी आयुर्वेदिक औषधी भण्डार, पंचेध्वर मार्ग, अलीराजपुर (म.प्र.), मो.-98937-94745 (3) श्री सब्बीर हुसैन, माली मोहल्ला, अलीराजपुर (म.प्र.) मो.-98937-94972, 99934-87701।

आवश्यक सूचना

पत्रिका में प्रकाशित बाजार दरें एक निश्चित तिथि में वनोपज व्यापारियों से दूरभाष के माध्यम से एवं व्यक्तिगत रूप से उपस्थित हो साक्षात्कार के माध्यम से प्राप्त दरों का औसत मूल्य हैं। वनौषधियों के अलग-अलग बाजारों में उनके मूल्यों में भिन्नता गुणवत्ता एवं उपलब्धता के आधार पर अलग-अलग हो सकती हैं। अतः दरों के प्रकाशन में भिन्नता होने पर प्रकाशक एवं मुद्रक किसी भी प्रकार से उत्तदायी नहीं होंगे।

Purchase and sales rates of NWFPs in Umaria District (M.P.)

(Average price Rs./kg.)

S.No.	Botanical name	प्रजाति का नाम	Part use	Purchase rate	Sales rate
1.	<i>Phyllanthus emblica</i>	आँवला गुठली रहित	fruit	80-90	90-95
2.	<i>Phyllanthus emblica</i>	आँवला गुठली सहित	fruit	-	-
3.	<i>Terminalia bellirica</i>	बहेड़ा साबुत	fruit	15	16
4.	<i>Terminalia bellirica</i>	बहेड़ा कचरिया	fruit	30-35	32-40
5.	<i>Terminalia bellirica</i>	बहेड़ा गुठली	seed	10	12
6.	<i>Aegle marmelos</i>	बेलगूदा	fruit	60	70
7.	<i>Woodfordia fruticosa</i>	धवई फूल नया	flower	60	65
8.	<i>Woodfordia fruticosa</i>	धवई फूल पुराना	flower	-	-
9.	<i>Semecarpus anacardium</i>	भिलावा	fruit	30-33	35
10.	<i>Plumbago zeylanica</i>	चित्रकमूल	root	-	-
11.	<i>Andrographis paniculata</i>	कालमेघ	upper part	80-85	85-90
12.	<i>Cyperus scariosus</i>	नागरमोथा (सूखा)	root	50-60	60-65
13.	<i>Butea monosperma</i>	पलाश फूल	flower	-	-
14.	-	वायकुम्मा	flower	-	-
15.	<i>Strychnos potatorum</i>	निर्मली (सफेद)	seed	225-250	250-275
16.	<i>Acorus calamus</i>	गुड़वच	root	70	80
17.	<i>Embelia tsjeriam cottam</i>	बायबिडंग	seed	350-375	400
18.	<i>Caesalpinia bonduc</i>	गटारन	seed	80-90	90-100
19.	<i>Psoralea corylifolia</i>	बावची	seed	-	-
20.	<i>Catunaregam spinosa</i>	मैन फल	fruit	-	-
21.	<i>Celastrus paniculatus</i>	मालकांगनी	seed	-	-
22.	<i>Helicteres isora</i>	मरोरफली	fruit	25	30
23.	<i>Madhuca latifolia</i>	महुआ फूल	flower	55-60	60-65
24.	<i>Madhuca latifolia</i>	महुआ गुल्ली	seed	-	-
25.	<i>Senna tora</i>	चरोटा बीज	seed	22-25	25-26
26.	<i>Butea monosperma</i>	पलाश बीज	seed	-	-
27.	<i>Buchanania lanzan</i>	चिरौंजी गुठली	seed	150	175
28.	<i>Buchanania lanzan</i>	चिरौंजी दाना - 1	kernel	1700	1800
29.	<i>Buchanania lanzan</i>	चिरौंजी दाना - 2	kernel	-	-
30.	<i>Buchanania lanzan</i>	चिरौंजी दाना - 3	kernel	-	-
31.	<i>Gymnema sylvestre</i>	गुड़मार पत्ती	leaves	125-140	135-150

S.No.	Botanical name	प्रजाति का नाम	Part use	Purchase rate	Sales rate
32.	<i>Sphaeranthus indicus</i>	गोरखमुंडी	fruit	-	-
33.	<i>Butea monosperma</i>	कमरकस गोंद	gum	100-250	120-300
34.	<i>Acacia concinna</i>	शिकाकाई	fruit	-	-
35.	<i>Sapindus mukorossi</i>	रीठा	fruit	-	-
36.	<i>Asparagus racemosus</i>	सतावर सफेद	tuber	60	70
37.	<i>Mucuna pruriens</i>	कौंच बीज सफेद	seed	-	-
38.	<i>Schleichera oleosa</i>	कुसुम बीज	seed	-	-
39.	<i>Hyptis suaveolens</i>	वन तुलसी	seed	-	-
40.	<i>Ziziphus mauritiana</i>	बेर	fruit	-	-
41.	<i>Anogeissus latifolia</i>	धावड़ा गोंद	gum	-	-
42.	<i>Kerri lacca</i>	लाख (पलाश)	lac	500	600
43.	<i>Kerri lacca</i>	लाख (कुसुम)	lac	800	900
44.	<i>Tinospora cordifolia</i>	गिलोय	stem	20	22
45.	<i>Terminalia chebula</i>	हरा साबुत	fruit	18-19	20
46.	<i>Terminalia chebula</i>	हरा कचरिया	fruit	32	35
47.	<i>Terminalia chebula</i>	बाल हरा	fruit	80-90	100
48.	<i>Terminalia chebula</i>	हरा गुठली	seed	10-11	12
49.	<i>Curculigo orchioides</i>	मूसली काली	tuber	-	-
50.	<i>Jatropha curcas</i>	रतनजोत बीज	seed	15	20
51.	<i>Pongamia pinnata</i>	करंज बीज	seed	-	-

Source: (1) Shri Maneesh Bagadiya, Pali Road, Khalesar Naka, Umaria (M.P.), Mob. - 78988-16311, 99819-81018,
(2) M/s. Shiv Trading Company, Gandhi Chowk, Pali Road, Umaria (M.P.), Mob. - 94251-81709, 81205-96351.
(3) M/s. Khattar Brothers, Umaria (M.P.), Mob. - 94251-81717.

Market rates of Lac in Katangi, Balaghat District (M.P.)

(Average price Rs./kg.)

S.No	प्रजाति/श्रेणी	Species/Grades	Market rates
1.	बेर चौरी (पड़ता)	Ber seed lac	1350
2.	पलाश चौरी (पड़ता)	Palas seed lac	1300
3.	कुसुम चौरी (पड़ता)	Kusum seed lac	-
4.	बेर छिली लाख	Ber stick lac	650-700
5.	पलाश छिली लाख	Palas stick lac	625-650
6.	कुसुम छिली लाख	Kusum stick lac	850-860

Source: M/s. Badrilal Jitendra Kumar Agrawal, Katangi, district Balaghat (M.P.), Mob. - 98937-46909.

Purchase and sales rates of NWFPs in Mandla District (M.P.)

(Average price Rs./kg.)

S.No	Botanical name	प्रजाति का नाम	Part use	Purchase rate	Sales rate
1.	<i>Phyllanthus emblica</i>	ऑबला गुठली रहित	fruit	80-85	85-95
2.	<i>Phyllanthus emblica</i>	ऑबला गुठली सहित	fruit	-	-
3.	<i>Terminalia bellirica</i>	बहेड़ा साबुत	fruit	12-15	13-18
4.	<i>Terminalia bellirica</i>	बहेड़ा कचरिया	fruit	25	28
5.	<i>Aegle marmelos</i>	बेलगूदा	fruit	25	29
6.	<i>Woodfordia fruticosa</i>	धवई फूल नया	flower	50-60	60-66
7.	<i>Woodfordia fruticosa</i>	धवई फूल पुराना	flower	-	-
8.	<i>Semecarpus anacardium</i>	भिलावा	fruit	30	32
9.	<i>Plumbago zeylanica</i>	धित्रकमूल	root	-	-
10.	<i>Andrographis paniculata</i>	कालमेघ	upper part	55	60
11.	<i>Cyperus scariosus</i>	नागरमोथा (सूखा)	root	50	55
12.	<i>Butea monosperma</i>	पलाश फूल	flower	22	27
13.	-	वायकुम्मा	flower	-	-
14.	<i>Strychnos potatorum</i>	निर्मली	seed	-	-
15.	<i>Acorus calamus</i>	गुड़वच	root	65-70	75
16.	<i>Embelia tsjeriam cottam</i>	बायबिडंग	seed	-	-
17.	<i>Caesalpinia bonduc</i>	गटारन	seed	70-110	80-125
18.	<i>Psoralea corylifolia</i>	बावची	seed	60-100	70-110
19.	<i>Catunaregam spinosa</i>	मैन फल	fruit	-	-
20.	<i>Celastrus paniculatus</i>	मालकांगनी	seed	-	-
21.	<i>Helicteres isora</i>	मरोरफली	fruit	28-32	32-38
22.	-	शहद	juice	200-250	225-275
23.	<i>Madhuca latifolia</i>	महुआ फूल	flower	55-60	60-65
24.	<i>Madhuca latifolia</i>	महुआ गुल्ली	seed	-	-
25.	<i>Senna tora</i>	चरोटा बीज	seed	20	22
26.	<i>Tamarindus indica</i>	इमली बीज युक्त	fruit	-	-
27.	<i>Tamarindus indica</i>	इमली बीज रहित	fruit	-	-
28.	<i>Butea monosperma</i>	पलाश बीज	seed	22	28
29.	<i>Buchanania lanzan</i>	चिरौंजी गुठली	seed	-	-
30.	<i>Buchanania lanzan</i>	चिरौंजी दाना -1	kernel	-	-
31.	<i>Buchanania lanzan</i>	चिरौंजी दाना -2	kernel	-	-

S.No.	Botanical name	प्रजाति का नाम	Part use	Purchase rate	Sales rate
32.	<i>Buchanania lanzan</i>	चिरौंजी दाना - 3	kernel	-	-
33.	<i>Gymnema sylvestre</i>	गुड़मार (कटिंग)	leaves	90	100
34.	<i>Gloriosa superba</i>	कलिहारी	rhizome	-	-
35.	<i>Chlorophytum borivilianum</i>	सफेद मूसली - 1	tuber	-	-
36.	<i>Chlorophytum borivilianum</i>	सफेद मूसली - 2	tuber	-	-
37.	<i>Chlorophytum borivilianum</i>	सफेद मूसली - 3	tuber	-	-
38.	<i>Curcuma angustifolia</i>	तीखुर	root	200	250
39.	<i>Symplocos racemosa</i>	लोद पटानी	bark	-	-
40.	<i>Sphaeranthus indicus</i>	गोरखमुंडी	fruit	-	-
41.	<i>Acacia concinna</i>	शिकाकाई	fruit	-	-
42.	<i>Sapindus mukorossi</i>	रीठा	fruit	-	-
43.	<i>Asparagus racemosus</i>	सतावर सफेद	tuber	-	-
44.	<i>Mucuna pruriens</i>	काँच बीज सफेद	seed	-	-
45.	<i>Vernonia anthelmintica</i>	वन जीरा	seed	130-150	160-170
46.	<i>Schleichera oleosa</i>	कुसुम बीज	seed	18	20
47.	<i>Hyptis suaveolens</i>	वन तुलसी	seed	30-40	38-45
48.	<i>Cassia fistula</i>	अमलतास फली	fruit	-	-
49.	<i>Kerri lacca</i>	लाख (पलाश)	lac	550	600
50.	<i>Kerri lacca</i>	लाख (कुसुम)	lac	600-800	650-840
51.	<i>Ocimum Basilicum</i>	तुकमलंगा	seed	-	-
52.	<i>Tinospora cordifolia</i>	गिलोय	stem	-	-
53.	<i>Terminalia chebula</i>	हरा साबुत	fruit	10-18	15-22
54.	<i>Curculigo orchioides</i>	मूसली काली	tuber	-	-
55.	<i>Terminalia chebula</i>	हरा कचरिया	fruit	22-30	24-34
56.	<i>Jatropha curcas</i>	रतनजोत बीज	seed	-	-
57.	<i>Terminalia chebula</i>	बाल हरा	fruit	80-100	90-110
58.	<i>Terminalia arjuna</i>	अर्जुन छाल	bark	14-15	17-18
59.	<i>Pongamia pinnata</i>	करंज बीज	seed	-	-
60.	-	मिलावा जड़ी	root	30-40	55-60

स्रोत: (1) मे. प्रिशियस हर्बल्स, श्री अविनाश गोयल, पड़ाव रोड, मंडला (म.प्र.), मो.-94251-63734, 98266-20545, (2) श्री विल्लूदास, मवाई, जिला मंडला (म.प्र.), मो.-94249-41887 (3) मे. महावीर ट्रेडिंग कंपनी, अंजनिया, जिला मंडला (म.प्र.), मो.-96699-28858, (4) श्री राजेश तिवारी, मवाई, जिला मंडला (म.प्र.), मो. 86430-27942, (5) श्री अशीष गुप्ता, बम्हनी, जिला मंडला (म.प्र.), मो. 96696-65436।

Market rates of NWFPs in Chhindwara and Betul Districts (M.P.)

(Average price Rs./kg.)

S.No.	Botanical name	प्रजाति का नाम	Chhindwara	Betul		
				Betul	Padhar	Chicholi
1.	<i>Phyllanthus emblica</i>	औंला गुठली रहित	85-125	80-100	100	100
2.	<i>Terminalia bellirica</i>	बहेड़ा साबुत	12-20	15-20	17-18	12
3.	<i>Terminalia bellirica</i>	बहेड़ा कचरिया	25-42	25-45	40	-
4.	<i>Aegle marmelos</i>	बेलगूदा	45	35-55	50	35
5.	<i>Woodfordia fruticosa</i>	धवई फूल	40-70	50-60	60-65	-
6.	<i>Semecarpus anacardium</i>	भिलावा	20-38	20-30	25-30	22
7.	<i>Plumbago zeylanica</i>	चित्रकमूल	-	-	-	-
8.	<i>Andrographis paniculata</i>	कालमेघ	-	90-100	70-80	-
9.	<i>Cyperus scariosus</i>	नागरमोथा सूखा	35-40	65-70	55	-
10.	<i>Butea monosperma</i>	पलाश फूल	-	25-30	25-27	-
11.	-	वायकुम्मा	120	60-65	-	100
12.	<i>Embelia tsjeriam cottam</i>	बायविडंग	300-450	400-600	-	-
13.	<i>Caesalpinia bonduc</i>	गटारन	125-130	90-110	115	-
14.	<i>Psoralea corylifolia</i>	बावची	90-110	120-130	-	-
15.	<i>Mucuna pruriens</i>	कौंच बीज सफेद	60-90	65-75	75-80	70
16.	<i>Mucuna pruriens</i>	कौंच बीज काला	110	80-110	-	-
17.	<i>Mucuna pruriens</i>	कौंच बीज जंगली	-	-	-	-
18.	<i>Celastrus paniculatus</i>	मालकांगनी	300-400	175-230	-	-
19.	<i>Helicteres isora</i>	मरोरफली	38-55	40-50	45-50	-
20.	-	शहद	350-400	300-400	-	-
21.	<i>Madhuca latifolia</i>	महुआ फूल	58-60	40-45 (New)	55-57	50 (New)
22.	<i>Senna tora</i>	चरोटा बीज	18-27	22-25	25	-
23.	<i>Tamarindus indica</i>	इमली बीज युक्त	40-50	30-40	45	40
24.	<i>Tamarindus indica</i>	इमली बीज रहित	80-90	85-90	-	-
25.	<i>Butea monosperma</i>	पलाश बीज	-	-	-	-
26.	<i>Buchanania lanzan</i>	चिरौंजी गुठली	300-370	200-350	300-360	250-300
27.	<i>Buchanania lanzan</i>	चिरौंजी दाना -1	1700-1900	1700-1800	1800	1700
28.	<i>Buchanania lanzan</i>	चिरौंजी दाना -2	1600	1300-1400	1650	1500
29.	<i>Buchanania lanzan</i>	चिरौंजी दाना -3	1200-1400	1200	1250	-
30.	<i>Gymnema sylvestre</i>	गुड़मार पत्ती	120	150-200	115-120	-
31.	<i>Madhuca latifolia</i>	महुआ गुल्ली	(50 प्रतिशत अंश) -	-	(50 प्रतिशत अंश) -	-

S.No.	Botanical name	प्रजाति का नाम	Chhindwara	Betul		
				Betul	Padhar	Chicholi
32.	<i>Asparagus racemosus</i>	सतावर सफेद	-	-	-	-
33.	<i>Vernonia anthelmintica</i>	वन जीरा	120-180	150-170	175-180	125-130
34.	<i>Jatropha curcas</i>	रतनजोत	25	20	35	-
35.	<i>Hyptis suaveolens</i>	वन तुलसी	-	-	40-45	-
36.	<i>Cassia fistula</i>	अमलतास फली	-	-	-	-
37.	<i>Kerri lacca</i>	लाख (पलाश)	450-550	400	-	550-600
38.	<i>Kerri lacca</i>	लाख (कुसुम)	650-750	600-700	-	650
39.	<i>Tinospora cordifolia</i>	गिलोय	35-50	25-30	30-32	-
40.	<i>Terminalia chebula</i>	हरा साबुत	14-35	15-25	23-25	20
41.	<i>Terminalia chebula</i>	हरा कचरिया	20-35	30-40	34-35	28
42.	<i>Terminalia chebula</i>	बाल हरा	70-125	75-100	120-125	100
43.	<i>Pongamia pinnata</i>	करंज बीज	35-45	35-40	35-40	40
44.	<i>Sphaeranthus indicus</i>	गोरखमुंडी	-	-	50-55	-
45.	<i>Terminalia arjuna</i>	अर्जुन छाल	18-23	20	25	-
46.	<i>Azadirachta indica</i>	नीम बीज	-	-	-	-
47.	<i>Syzygium cumini</i>	जामुन गुठली	-	-	-	-
48.	<i>Azadirachta indica</i>	नीम पत्ती	-	20-25	25-28	-
49.	<i>Pistacia integerrima</i>	काकड़ा सिंगी	300	-	-	-
50.	<i>Holarrhena antidysenterica</i>	कुटज छाल	-	30-35	35	-
51.	<i>Ocimum basilicum</i>	तुकमारिया बीज	-	110	90-100	-
52.	<i>Nyctanthes arbor-tristis</i>	हरश्रृंगार पत्ती	-	35-40	-	-
52.	<i>Diplocyclos palmatus</i>	शिवलिंगी	-	200-250	300	-
53.	<i>Dioscorea hispida</i>	बैचांटी	350-380	200-250	-	-
54.	<i>Litsea glutinosa</i>	मैदा लकड़ी	-	-	-	-
55.	<i>Schleichera oleosa</i>	कुसुम बीज	15-25	-	-	-

स्रोत: जिला छिंदवाड़ा - (1) श्री कन्हैया संचेती, गांधी गंज, छिंदवाड़ा (म.प्र.), मो.-94254-05069 (2) महेश साहू, छिंदवाड़ा (म.प्र.), मो.-79999-01852 (3) श्री रज्जू साहू, तामिया, जिला छिंदवाड़ा (म.प्र.), मो.-94798-91225 (4) प्रहलाद राय, देलाखारी, जिला छिंदवाड़ा (म.प्र.), मो. 94069-30263 (5) श्री सतीश साहू, दमुआ, जिला छिंदवाड़ा (म.प्र.), मो.-94244-85233।

जिला बैतूल - (1) श्री अतुल शाह, बैतूलगंज, बैतूल (म.प्र.), मो.-94250-02745 (2) श्री कन्हैयालाल राठीर, बैतूल (म.प्र.), मो.-94250-02697, 94250-02397 (3) श्री घन्नु राठीर, पादर, जिला बैतूल (म.प्र.), मो.-94250-02724 (4) मे. मालवीय ट्रेडर्स, चिचोली, जिला बैतूल (म.प्र.), मो.-98939-96726 (5) श्री नीलकमल साहू, शाहपुर, जिला बैतूल (म.प्र.), मो.-94256-92194।

Market rates of NWFPs in Dhamtari and Jagdalpur Districts (C.G.)

(Average price Rs./kg.)

S.No.	Botanical name	प्रजाति का नाम	Dhamtari	Jagdalpur
1.	<i>Phyllanthus emblica</i>	ऑंवला गुठली रहित	85-95	105
2.	<i>Phyllanthus emblica</i>	ऑंवला गुठली सहित (30% गुठली)	-	80-85
3.	<i>Terminalia bellirica</i>	बहेड़ा साबुत	14-18	12-13
4.	<i>Terminalia bellirica</i>	बहेड़ा कचरिया	40-45	32-34
5.	<i>Aegle marmelos</i>	बेलगूदा	35-40	-
6.	<i>Woodfordia fruticosa</i>	घवई फूल	60-75	50-60
7.	<i>Strychnos nux-vomica</i>	जहर कुचला	130	125
8.	<i>Semecarpus anacardium</i>	भिलावा	25-30	40-42
9.	<i>Pongamia pinnata</i>	करंज बीज	-	-
10.	<i>Andrographis paniculata</i>	चिरायता जंगली	-	-
11.	<i>Andrographis paniculata</i>	चिरायता कटिंग	70-80	-
12.	<i>Cyperus scariosus</i>	नागरमोथा	45-70	40
13.	<i>Butea monosperma</i>	पलाश फूल	20-21	-
14.	-	वायकुम्मा	220	-
15.	<i>Strychnos potatorum</i>	निर्मली (सफेद)	260-300	250-260
16.	<i>Acorus calamus</i>	गुड़वच	-	-
17.	<i>Embelia ribes</i>	बायबिडंग लाल	400-450	425
18.	<i>Embelia ribes</i>	बायबिडंग काली	350-400	370
19.	<i>Caesalpinia bonduc</i>	गटारन	95	-
20.	<i>Psoralea corylifolia</i>	बावची	65-95	-
21.	<i>Litsea glutinosa</i>	मैदा लकड़ी	-	-
22.	<i>Terminalia arjuna</i>	अर्जुन छाल	20-25	-
23.	<i>Holarrhena antidysenterica</i>	कुटज छाल	35	-
24.	<i>Catunaregam spinosa</i>	मैन फल	50	60-65
25.	<i>Celastrus paniculatus</i>	मालकांगनी	300-350	300
26.	<i>Helicteres isora</i>	मरोरफली	45-65	-
27.	-	शहद	240-250	-
28.	<i>Butea monosperma</i>	पलाश बीज	-	-
29.	<i>Buchanania lanzan</i>	चिरौंजी दाना -1	1900	-
30.	<i>Buchanania lanzan</i>	चिरौंजी दाना -2	1700	1400
31.	<i>Buchanania lanzan</i>	चिरौंजी दाना -3	-	-
32.	<i>Madhuca latifolia</i>	महुआ फूल	40-45	-

S.No.	Botanical name	प्रजाति का नाम	Dhamtari	Jagdarpur
33.	<i>Tamarindus indica</i>	इमली बीज युक्त	48-50	46-47
34.	<i>Tamarindus indica</i>	इमली बीज रहित	85-90	90
35.	<i>Curcuma angustifolia</i>	तीखुर	-	300
36.	<i>Symplocos racemosa</i>	लौघ पटानी	75	-
37.	<i>Acacia concinna</i>	शिकाकाई	68-70	95
38.	<i>Canarium strictum</i>	राल धूप	-	-
39.	<i>Mucuna pruriens</i>	कौंच बीज सफेद	-	-
40.	<i>Mucuna pruriens</i>	कौंच बीज काला	-	-
41.	<i>Vernonia anthelmintica</i>	वन जीरा	145-170	130
42.	<i>Hyptis suaveolens</i>	वन तुलसी	35	-
43.	<i>Vanda tessellata</i>	रासना जड़ी	-	-
44.	<i>Cassia fistula</i>	अमलतास फली	18-22	-
45.	<i>Gymnema sylvestre</i>	गुड़मार पत्ती	-	-
46.	<i>Madhuca latifolia</i>	महुआ गुल्ली	-	-
47.	<i>Gloriosa superba</i>	कलिहारी	-	-
48.	<i>Chlorophytum borivillianum</i>	सफेद मूसली	-	-
49.	<i>Senna tora</i>	चरोटा बीज	25-30	25-27
50.	<i>Sphaeranthus indicus</i>	गोरखमुंडी	50-70	90
51.	<i>Sapindus mukorossi</i>	रीठा	-	-
52.	<i>Asparagus racemosus</i>	सतावर सफेद	-	-
53.	<i>Kerri lacca</i>	लाख (पलाश)	-	-
54.	<i>Kerri lacca</i>	लाख (कुसुम)	-	800-850
55.	<i>Justicia adhatoda</i>	अड्डूसा	-	-
56.	<i>Tinospora cordifolia</i>	गिलोय	40-45	25
57.	<i>Terminalia chebula</i>	हरा साबुत	15-20	14
58.	<i>Terminalia chebula</i>	हरा कचरिया	28-37	36
59.	<i>Jatropha curcas</i>	रतनजोत बीज	-	-
60.	<i>Terminalia chebula</i>	बाल हरा	50	85
61.	<i>Rauwolfia serpentina</i>	सर्पगंधा	900	1000-1100
62.	<i>Mangifera indica</i>	अमचूर खप्टा	65-80	-
63.	-	मोम देशी कच्चा	200-240	190
64.	-	मोम देशी पक्का	280	240
65.	<i>Apium graveolens</i>	अजमोदा	55-75	-
66.	<i>Pueraria tuberosa</i>	पाताल कुम्हड़ा	-	-

S.No.	Botanical Name	प्रजाति का नाम	Dhamtari	Jagdalpur
67.	-	मिलावा जड़ी	100	70
68.	<i>Ziziphus mauritiana</i>	बेर	-	-
69.	<i>Tamarindus indica</i>	इमली बीज	25-32	-

स्रोत: जिला धमतरी - (1) में किराना ट्रेडिंग कंपनी, रिछाईपारा, धमतरी (छ.ग.), मो. - 94252-14768 (2) में रोकड़िया ट्रेडर्स, बस्तर रोड, धमतरी (छ.ग.), मो.-98271-17583 (3) दोषी इन्टरप्राइजेज, रत्नाबांदा रोड, तुलसी बिल्डिंग, धमतरी (छ.ग.), मो.-94252-40278 (4) में प्रवीणचंद्र शांतिलाल एण्ड कंपनी, धमतरी (छ.ग.), मो.-94242-07249।

जिला जगदलपुर - (1) श्री घुम्मखलाल, प्रतापगंज वार्ड, जगदलपुर (छ.ग.), मो.-94255-90400 (2) में तारा ट्रेडिंग कंपनी, जयपुर रोड, जगदलपुर (छ.ग.) मो. 94062-93025।

Market rates of Lac in Dhamtari District (C.G.)

(Average price Rs./kg.)

S.No	प्रजाति / श्रेणी	Species/Grades	Market rates
1.	बेर छिली लाख	Ber stick lac	750
2.	पलाश छिली लाख	Palas stick lac	650
3.	कुसुम छिली लाख	Kusum stick lac	920-925
4.	पलाश चौरी	Palas seed lac	-
5.	कुसुम चौरी	Kusum seed lac	1400-1450 (Double wash)

Source: M/s. Rokhadiya lac products, Amarpara, Dhamtari (Chhatisgarh) Mob. - 98271-17583

Market rates of Lac in Sanwer, Indore District (M.P.)

(Average price Rs./kg.)

S.No	प्रजाति / श्रेणी	Species/Grades	Market rates
1.	बेर छिली लाख	Ber stick lac	800
2.	पलाश छिली लाख	Palas stick lac	700
3.	कुसुम छिली लाख	Kusum stick lac	900
4.	पलाश चौरी	Palas seed lac	1400
5.	कुसुम चौरी	Kusum seed lac	1800
6.	बेर चौरी	Ber seed lac	1600
7.	चपड़ा	Golden Kerri lacca	1800
8.	पलाश बटन	Palas button lac	1600
9.	कुसुम बटन	Kusum button lac	1800
10.	लाख सफेद पाउडर	Kerri lacca powder	2000

Source: M/s. Dinesh Jaiswal, Anshul Industries 116 B Sector Road Indore, (M.P.) Mob: 94253-18942

Purchase and sales rates of NWFPs in Balaghat and Seoni Districts (M.P.)

(Average price Rs./kg.)

S. No	Botanical name	प्रजाति का नाम	Part use	Balaghat		Seoni	
				Purchase rate	Sales rate	Purchase rate	Sales rate
1.	<i>Phyllanthus emblica</i>	ऑंवला गुठली रहित	fruit	80	90	90-95	120
2.	<i>Terminalia bellirica</i>	बहेड़ा साबुत	fruit	12	16	14	18
3.	<i>Terminalia bellirica</i>	बहेड़ा कचरिया	fruit	20-25	35-40	28-30	40-42
4.	<i>Aegle marmelos</i>	बेलगूदा	fruit	-	-	25	30
5.	<i>Woodfordia fruticosa</i>	घबई फूल	flower	45	50	60	70
6.	<i>Semecarpus anacardium</i>	भिलावा	fruit	15	18	-	-
7.	<i>Andrographis paniculata</i>	कालमेघ	upper part	55	60	-	-
8.	<i>Cyperus scariosus</i>	नागरमोथा सूखा	root	40	45	35	40
9.	<i>Butea monosperma</i>	पलाश फूल	flower	10	20	12	15
10.	-	वायकुम्मा	flower	-	-	-	-
11.	<i>Acorus calamus</i>	गुड़वच	root	70	80	-	-
12.	<i>Embelia tsjeriam cottam</i>	बायबिडंग लाल	seed	550	600	-	-
13.	<i>Caesalpinia bonduc</i>	गटारन	seed	90	100	70	80
14.	<i>Psoralea corylifolia</i>	बावची	seed	70	80	-	-
15.	<i>Celastrus paniculatus</i>	मालकांगनी	seed	300	350	250	275
16.	<i>Helicteres isora</i>	मरोरफली	fruit	-	-	-	-
17.	-	शहद	juice	300	380	225	300
18.	<i>Madhuca latifolia</i>	महुआ फूल	flower	45	50	50	60
19.	<i>Senna tora</i>	चरोटा बीज	seed	15	20	-	-
20.	<i>Tamarindus indica</i>	इमली बीज युक्त	fruit	30	35	35	45
21.	<i>Tamarindus indica</i>	इमली बीज रहित	fruit	65	70	80	90
22.	<i>Butea monosperma</i>	पलाश बीज	seed	20	25	-	-
23.	<i>Buchanania lanzan</i>	धिरौजी गुठली	seed	180	250	-	-
24.	<i>Madhuca latifolia</i>	महुआ गुल्ली	seed	35	40	-	-
25.	<i>Chlorophytum tuberosum</i>	सफेद मूसली जंगली	tuber	1200	1400	-	-
26.	<i>Curcuma angustifolia</i>	तीखुर	root	180	250	-	-
27.	<i>Sphaeranthus indicus</i>	गोरखमुंडी	fruit	65	70	40	50
28.	<i>Sapindus mukorossi</i>	रीठा छोटा	fruit	15	20	-	-
29.	<i>Asparagus racemosus</i>	सतावर सफेद (जंगली)	tuber	180	270	-	-

S. No.	Botanical name	प्रजाति का नाम	Part use	Balaghat		Seoni	
				Purchase rate	Sales rate	Purchase rate	Sales rate
30.	<i>Mucuna pruriens</i>	कौंच बीज सफेद	seed	70	80	70	80
31.	<i>Mucuna pruriens</i>	कौंच बीज काला	seed	70	80	-	-
32.	<i>Vernonia anthelmintica</i>	वन जीरा	seed	120	140	-	-
33.	<i>Hyptis suaveolens</i>	वन तुलसी	seed	40	45	-	-
34.	<i>Cassia fistula</i>	अमलतास फली	fruit	5	7	-	-
35.	<i>Kerri lacca</i>	लाख (पलाश)	lac	350	440	550	600
36.	<i>Kerri lacca</i>	लाख (कुसुम)	lac	550	650	650-700	700-750
37.	<i>Kerri lacca</i>	लाख (बेर)	lac	350	400	600-650	650-700
38.	<i>Shorea robusta</i>	साल बीज	seed	20	25	-	-
39.	<i>Tinospora cordifolia</i>	गिलोय	stem	-	-	-	-
40.	<i>Terminalia chebula</i>	हरा साबुत	fruit	15	20	15	20
41.	<i>Curculigo orchioides</i>	मूसली काली	tuber	180	250	-	-
42.	<i>Terminalia chebula</i>	हरा कचरिया	fruit	30	35	32	40
43.	<i>Jatropha curcas</i>	रतनजोत बीज	seed	12	15	-	-
44.	<i>Terminalia chebula</i>	बाल हरा	fruit	80	95	80-90	110-120
45.	<i>Schleichera oleosa</i>	कुसुम बीज	seed	20	25	-	-
46.	<i>Sida acuta</i>	बीज खरैटी	whole plant	12	15	-	-
47.	<i>Achyranthes aspera</i>	अपामार्ग	whole plant	15	20	-	-
48.	<i>Eclipta prostrata</i>	भृंगराज पंचांग	whole plant	16	25	-	-
49.	<i>Tribulus terrestris</i>	गोखरू	fruit	-	-	-	-
50.	<i>Pongamia pinnata</i>	करंज बीज	seed	30	35	40-45	50-55
51.	<i>Holarrhena antidysenterica</i>	कुटज छाल	bark	-	-	-	-
52.	<i>Azadirachta indica</i>	नीम बीज	seed	-	-	-	-
53.	<i>Azadirachta indica</i>	नीम पत्ती	leaf	25	35	-	-
54.	<i>Vitex negundo</i>	निरगुंडी पंचांग	leaf/seed	12	20	-	-
55.	<i>Syzygium cumini</i>	जामुन मुठली	seed	30	40	-	-
56.	<i>Pistacia integerrima</i>	काकड़ा सिंगी	flower	200	250	-	-

स्त्रोत: जिला बालाघाट - (1) में, धन्वतरि ट्रेडर्स हर्बल्स, संचालक घनेश कुमार, लामटा, जिला बालाघाट (म.प्र.), मो.-94243-90457(व्हाट्सप), 94243-79847, ईमेल-dth5757@yahoo.com

जिला सिवनी - (1) श्री संतोष पटले, प्रबंधक, लघुवनोपज समिति, बरघाट, जिला सिवनी (म.प्र.), मो.-96915-10459, (2) में, मोगली औषधीय फार्मर प्रोड्यूसर, बरघाट, जिला सिवनी (म.प्र.), मो. 93994-53823।

Market rates of NWFPs in Shivpuri, Sheopur and Gwalior Districts (M.P.)

(Average price Rs./kg.)

S. N.	Botanical name	प्रजाति का नाम	Part use	Shivpuri	Sheopur	Gwalior
1.	<i>Justicia adhatoda</i>	अडूसा पंचांग	whole plant	20-25	22-25	-
2.	<i>Aegle marmelos</i>	बेल गूदा	fruit	40-60	50-60	-
3.	<i>Asparagus racemosus</i>	सतावरी	tuber	240-280	250-300	270
4.	-	कंकुर मिर्ची	fruit	60-70	-	-
5.	<i>Azadirachta indica</i>	नीम पत्ती	leaf	20-25	20-30	-
6.	<i>Azadirachta indica</i>	नीम बीज	seed	18-22	30	25
7.	<i>Boerhavia diffusa</i>	पुर्ननवा जड़	root	80-100	130	-
8.	<i>Centella asiatica</i>	मंडुकपर्णी	whole plant	-	-	-
9.	<i>Chlorophytum tuberosum</i>	सफेद मूसली (जंगली)	tuber	1200	-	-
10.	<i>Convolvulus pluricaulis</i>	शंखपुष्पी	flower	25-35	-	-
11.	<i>Cyperus scariosus</i>	नागरमोथा (सूखा)	root	35-60	60-70	70
12.	<i>Phyllanthus emblica</i>	औंवला सूखा	fruit	85-90	100-110	90
13.	<i>Glycyrrhiza glabra</i>	मुलैठी जड़	root	-	-	-
14.	<i>Gymnema sylvestre</i>	गुड़मार (कटिंग)	leaf	65-95	80-100	90-100
15.	<i>Hemidesmus indicus</i>	अनंतमूल देशी	root	22-25	30	-
16.	<i>Abelmoschus moschatus</i>	मुश्कदाना	seed	-	-	-
17.	<i>Wrightia tinctoria</i>	इन्द्रजौ मीठा	seed	80-85	-	120
18.	<i>Syzygium cumini</i>	जामुन गुठली	seed	22-40	40-45	35
19.	<i>Phyllanthus niruri</i>	भुई औंवला	whole plant	30-50	50-55	40
20.	<i>Vitex negundo</i>	निरगुंडी बीज	seed	40	-	-
21.	<i>Eclipta prostrata</i>	भृंगराज	whole plant	32-50	40-60	40
22.	<i>Plumbago zeylanica</i>	चित्रक मूल देशी	root	100-125	250	-
23.	<i>Plumbago zeylanica</i>	चित्रक पंचांग	whole plant	-	-	-
24.	<i>Pongamia pinnata</i>	करंज बीज	seed	-	-	-
25.	<i>Helicteres isora</i>	मरोरफली	fruit	28-45	50-60	-
26.	<i>Bombax malabaricum</i>	सेमल मूसली	root	32-50	50-60	-
27.	-	शहद	juice	150-200	220-250	-
28.	<i>Sida acuta</i>	बला पंचांग	whole plant	-	-	-
29.	<i>Solanum nigrum</i>	मकोय पंचांग	seed	-	-	-
30.	<i>Solanum surattense</i>	कंटकारी	fruit	24-35	30	-
31.	<i>Terminalia arjuna</i>	अर्जुन छाल	bark	22-25	30	25-26

S. N.	Botanical name	प्रजाति का नाम	Part use	Shivpuri	Sheopur	Gwalior
32.	<i>Terminalia bellirica</i>	बहेड़ा फल	fruit	14-22	20-25	-
33.	<i>Tinospora cordifolia</i>	शिलोय	stem	25-30	27-30	25
34.	<i>Tribulus terrestris</i>	गोखरू छोटा	fruit	-	-	-
35.	<i>Withania somnifera</i>	अश्वगंधा जड़ (जंगली)	root	-	-	-
36.	<i>Woodfordia fruticosa</i>	घवई फूल	flower	-	-	-
37.	<i>Boswellia serrata</i>	सलई गोंद	gum	300-420	400-430	400
38.	<i>Ocimum basilicum</i>	तुकमरिया बीज	seed	120	100-150	-
39.	<i>Leptadenia reticulata</i>	जीवंती	whole plant	22	20	-
40.	<i>Clerodendrum phlomidis</i>	अरणीमूल	root	20-22	15-20	-
41.	<i>Nyctanthes arbor-tristis</i>	हरश्रृंगार पत्ती	leaf	16-20	-	-
42.	<i>Senegalia catechu</i>	खैरबीज	seed	100	70-90	-
43.	<i>Butea monosperma</i>	पलाश फूल	flower	18	30	-
44.	<i>Terminalia bellirica</i>	बहेड़ा कचरिया	fruit	25-35	24-50	-
45.	<i>Achyranthes aspera</i>	अपामार्ग	whole plant	22-25	-	-
46.	<i>Holarrhena antidysenterica</i>	कुटज छाल	bark	26	30	-
47.	<i>Madhuca latifolia</i>	महुआ फूल	flower	55-60	55-60	60-65
48.	<i>Madhuca latifolia</i>	महुआ गुल्ली	fruit	-	-	-
49.	<i>Anogeissus latifolia</i>	धावड़ा गोंद (समूदा)	gum	200	200-250	-
50.	<i>Anogeissus latifolia</i>	धावड़ा गोंद (सफेद डली)	gum	250-300	-	-
51.	<i>Cassia fistula</i>	अमलतास फली	fruit	20	-	-
52.	<i>Psoralea corylifolia</i>	बावची	seed	80	-	-
53.	<i>Zizyphus nummularia</i>	बेर जड़	root	18-25	20-22	-
54.	<i>Butea monosperma</i>	कमरकस गोंद	gum	120-180	140-150	-
55.	<i>Celastrus paniculatus</i>	मालकांगनी	seed	-	-	-
56.	<i>Senna tora</i>	चरोटा बीज	seed	25-30	24-30	27-28
57.	<i>Argyrea nervosa</i>	विधारामूल	root	25-28	15-25	-
58.	<i>Hyptis suaveolens</i>	वनतुलसी	seed	20	-	-
59.	<i>Dioscorea bulbifera</i>	वराहीकंद लाल	tuber	24-35	25-30	-
60.	<i>Butea monosperma</i>	पलाश बीज	seed	-	-	-
61.	<i>Diplocyclos palmatus</i>	शिवलिंगी	seed	250	-	-
62.	<i>Vitex negundo</i>	निरगुड़ी पत्ती	leaf	22-30	25-35	-
63.	<i>Caesalpinia bonduc</i>	गटारन	seed	100-110	-	-
64.	<i>Mucuna pruriens</i>	कौंध बीज सफेद	seed	-	-	-

S. N.	Botanical name	प्रजाति का नाम	Part use	Shivpuri	Sheopur	Gwalior
65.	<i>Moringa oleifera</i>	सहजन बीज	seed	-	-	-
66.	<i>Moringa oleifera</i>	सहजन पत्ती	leaf	80-100	-	-
67.	<i>Acacia concinna</i>	शिकाकाई	fruit	-	-	-
68.	<i>Bacopa monnieri</i>	ब्रान्ही	whole plant	30-50	45-50	-
69.	<i>Andrographis paniculata</i>	कालमेघ	upper part	-	-	-
70.	-	मोम देशी	wax	200-240	300	-
71.	<i>Bergenia ciliata</i>	पाषाण भेद	whole plant	-	-	-
72.	<i>Sapindus mukorossi</i>	रीठा फल	fruit	-	-	-
73.	<i>Tephrosia purpurea</i>	सर्फाका	whole plant	18	-	-
74.	<i>Pedaliium murex</i>	गोखरु बड़ा	fruit	-	-	-
75.	<i>Sphaeranthus indicus</i>	गोरखमुंडी	fruit	-	-	-
76.	<i>Cordia dichotoma</i>	लसोड़ा	fruit	45-50	-	-
77.	<i>Gmelina arborea</i>	गम्भारी छाल	bark	25-31	45	40-45
78.	<i>Commiphora wightii</i>	गुग्गल शुद्ध	gum	2100	-	-
79.	<i>Kerri lacca</i>	लाख (पीपल)	lac	-	400-600	-
80.	<i>Tribulus terrestris</i>	गोखरु पंचांग	whole plant	-	-	-
81.	<i>Strychnos nux-vomica</i>	जहर कुचला	seed	-	-	-
82.	<i>Cassia angustifolia</i>	सनाय पत्ती	leaf	-	-	-
83.	<i>Cocculus hirsutus</i>	जलजम्नी पंचांग	whole plant	-	-	-
84.	<i>Rubia cordifolia</i>	मजीठ	stem	-	-	-
85.	<i>Crataeva nurvula</i>	वरुण छाल	bark	80-120	110	100
86.	<i>Hemidesmus indicus</i>	अनंतमूल काला	root	30-35	30	-
87.	<i>Senegalia catechu</i>	खैर गोंद	gum	200	250-300	250
88.	<i>Gymnema sylvestre</i>	गुड़मार पत्ती	leaf	120-150	-	180

स्रोत: जिला शिवपुरी - (1) श्री महावीर जड़ी बूटी भंडार, शिवपुरी (म.प्र.), मो.-94251-37055 (2) में. शिवम हर्बल, शिवपुरी (म.प्र.), मो.-98262-63447 (3) मे. कृष्णा इंटरप्राइजेस, छतरी रोड, शिवपुरी (म.प्र.), मो.- 94254-88911, (4) मे. विनोद एंड ब्रदर्स, कमलागंज, शिवपुरी (म.प्र.), मो.-99934-79214 (5) श्री धर्मेन्द्र बंसल, कमलागंज, शिवपुरी (म.प्र.), मो.-99074-58586, (6) मों. अम्बे ट्रेडिंग कंपनी, खादी ग्राम उद्योग, पोहरी, जिला शिवपुरी (म.प्र.), मो.- 99810-18602 ।

जिला श्योपुर - (1) मे. गर्ग एंड कंपनी, कराहल, जिला श्योपुर (म.प्र.), मो.-99935-79286, 97133-86011 (2) मे. वैष्णो ट्रेडर्स, मेन मार्केट कराहल, जिला श्योपुर (म.प्र.), मो.-77258-61643 (3) मे. दीपक ट्रेडर्स एंड कंपनी, कराहल, जिला श्योपुर (म.प्र.), मो.-80858-03318 (4) मे. प्रिया ट्रेडर्स, कराहल, जिला श्योपुर (म.प्र.), मो.-98938-66765, 98937-92448। (5) मे. के.के. इंटरप्राइसेस, मेन मार्केट कराहल, जिला श्योपुर (म.प्र.) मो.-98937-92483। (6) मे. कूनो हर्बल्स, कराहल, जिला श्योपुर (म.प्र.), मो.- 86299-06224।

जिला ग्वालियर - (1) श्री संजीव अग्रवाल, दाल बाजार, ग्वालियर (म.प्र.), मो.-94065-77880 (2) श्री जितेन्द्र सिंह राणा, ट्रांसपोर्ट नगर, ग्वालियर (म.प्र.), मो.-91793-47920, 96441-91112 (3) मे. लक्ष्मी ट्रेडर्स, ग्वालियर (म.प्र.), मो.-91659-71047, 93401-94895 (4) मे. जैन हर्बल्स कंपनी, ए.बी. रोड, मोहना, जिला ग्वालियर (म.प्र.), मो.-78281-19819, (5) श्री मृदाल दीक्षित, मोहना, जिला ग्वालियर (म.प्र.), मो.-70005-36150 (6) में. बंसल ट्रेडिंग कंपनी, कैलारस, जिला मुरैना (म.प्र.), मो.-94254-55105 ।

Market rates of NWFPs in Panna, Satna and Tikamgarh Districts (M.P.)
(Average price Rs./kg.)

S.No.	Botanical name	प्रजाति का नाम	Part use	Panna	Satna	Tikamgarh
1.	<i>Phyllanthus emblica</i>	औंवला (गुठली रहित)	fruit	90-95	90-100	90-105
2.	<i>Terminalia bellirica</i>	बहेड़ा साबुत	fruit	14-16	15-20	16-20
3.	<i>Terminalia bellirica</i>	बहेड़ा कचरिया	fruit	35	25-35	28-32
4.	<i>Aegle marmelos</i>	बेल गूदा	fruit	-	60-70	50-70
5.	<i>Vachellia nilotica</i>	बबूल फली	seed	-	-	12-13
6.	<i>Tamarindus indica</i>	इमली बीज सहित	fruit	-	-	40
7.	<i>Cyperus scariosus</i>	नागरमोथा (सूखा)	root	54-55	40-55	60-65
8.	<i>Terminalia arjuna</i>	अर्जुन छाल	bark	-	-	25-30
9.	-	शहद	juice	-	150-200	140
10.	<i>Madhuca latifolia</i>	महुआ फूल	flower	54-55	55-57	60
11.	<i>Senna tora</i>	चरोटा बीज	seed	25	20-25	22-25
12.	<i>Buchanania lanzan</i>	चिरौंजी गुठली	seed	200-250	150-200	-
13.	<i>Gymnema sylvestre</i>	गुड़मार (कटिंग)	leaves	85-90	50-80	95-120
14.	<i>Ocimum basilicum</i>	तुकमरिया बीज	seed	105-110	-	-
15.	<i>Tinospora cordifolia</i>	गिलोय	stem	-	20-30	24-30
16.	<i>Embelia tsjeriam cottam</i>	बायविडंग	fruit	350	350-400	300-450
17.	<i>Eclipta prostrata</i>	भृंगराज	whole plant	-	-	50
18.	<i>Kerri lacca</i>	लाख (पलाश)	lac	550-600	300-400	400-500
19.	<i>Caesalpinia bonduc</i>	गटारन	seed	100-110	-	100
20.	<i>Psoralea corylifolia</i>	बावची	seed	120	-	80-110
21.	<i>Celastrus paniculatus</i>	मालकांगनी	seed	350	200-250	220-300
22.	<i>Helicteres isora</i>	मरोरफली	fruit	45	25-35	45-50
23.	<i>Terminalia chebula</i>	हर्रा साबुत	fruit	20	15-20	-
24.	<i>Boswellia serrata</i>	सलई गोंद	gum	350-400	-	410
25.	<i>Butea monosperma</i>	कमरकस गोंद	gum	-	-	125-150
26.	<i>Bombax malabaricum</i>	सेमल मूसली	root	-	30-35	30-50
27.	<i>Butea monosperma</i>	पलाश फूल	flower	-	20-30	25-35
28.	<i>Terminalia chebula</i>	हर्रा कचरिया	fruit	25-30	30-35	-
29.	<i>Anogeissus latifolia</i>	धावड़ा गोंद (समूदा)	gum	-	-	200-210

स्त्रोत: - (1) श्री सुधीर अग्रवाल, पवई, जिला पन्ना (म.प्र.), मो. - 99939-03406, 88151-07535 (2) श्री राजेश गुप्ता, मझगवां जिला सतना (म.प्र.), मो. - 99811-53896, (3) मे. राम ट्रेडिंग (श्री रमेश शिवहरे), मझगवां, जिला सतना (म.प्र.), मो. - 80854-43839 (4) मे. दिव्या जैन, जिला टीकमगढ़ (म.प्र.), मो.- 99772-12016, 88219-36340, (5) मे. गुरुदेव हर्बल्स ट्रेडर्स, जिला टीकमगढ़ (म.प्र.), मो. - 83590-10539।

Market rates of NWFPs in Nagpur District (M.H.)

(Average price Rs./kg.)

S. No.	प्रजाति का नाम	Market Rates	S. No.	प्रजाति का नाम	Market Rates
1.	ऑवला गुठली रहित	120	29.	तीखुर	60
2.	बहेड़ा साबुत	20	30.	इमली बीज रहित	-
3.	बहेड़ा कचरिया	35	31.	सफेद मूसली 1	1200
4.	बेलगूदा	-	32.	सफेद मूसली 2	700
5.	धवई फूल	70	33.	लोघ पटानी	260
6.	भिलावा	35	34.	गोरखमुंडी	60
7.	चित्रक (मद्रासी)	260	35.	कमरकस बारीक	200
8.	चिरायता (देशी)	90	36.	कमरकस मोटा	-
9.	चिरायता (नेपाली)	900	37.	तेज बल	70
10.	नागरमोथा (मद्रासी)	70	38.	खस मद्रासी	180
11.	नागरमोथा देशी	50-55	39.	शिकाकाई	140
12.	पलाश फूल	30	40.	रीठा छोटा	60
13.	पलाश बीज	60	41.	सतावर सफेद	320
14.	गुड़वच	150	42.	सतावर पीला	900
15.	बायविडंग	360	43.	वन जीरा	220
16.	गटारन	120	44.	अश्वगंधा जड़	280
17.	बावची	65	45.	वन तुलसी	90
18.	मैदा लकड़ी	60	46.	अमलतास फली	25
19.	अडूसा	40	47.	गुग्गल शुद्ध	-
20.	गिलोय	30	48.	काली मूसली	400
21.	सर्पगंधा	700	49.	रतनजोत	-
22.	कपूर कचरी (लोकल)	70	50.	कौंच बीज सफेद	60
23.	कपूर कचरी (मद्रासी)	700	51.	कौंच बीज काला	-
24.	मालकांगनी	260	52.	निर्मली	-
25.	मरोरफली	70	53.	हरा साबुत	25
26.	शहद	230	54.	हरा कचरिया	35
27.	बैचांदी	260	55.	बाल हरा	100
28.	चरोटा बीज	60	56.	कलिहारी	160

स्त्रोत: - में. शारदा ट्रेडिंग कंपनी, नागपुर (महाराष्ट्र), मो. - 99606-95078

सदस्यता कूपन

नई सदस्यता नवीनीकरण पता परिवर्तन हेतु

(जो लागू होता है उस पर ✓ का चिन्ह लगायें)

मैं "वन - धन व्यापार त्रैमासिक पत्रिका का वार्षिक (शुल्क 250 रु.)

सदस्य बनने का इच्छुक हूँ। मैं डिमांड ड्राफ्ट रु.

क्र. दिनांक बैंक
द्वारा भेज रहा हूँ

नाम :

वर्ग : व्यापारी संस्थान किसान छात्र अन्य

पता :

पिन : फोन / मोबाईल नं.

नवीनीकरण / पता बदलने के लिये कृपया अपनी सदस्य संख्या यहाँ लिखें।

नोट : डिमांड ड्राफ्ट संचालक, राज्य वन अनुसंधान संस्थान, जबलपुर
के नाम से बनवायें और कूपन के साथ दिये गये पते पर भेजें।

पता :
संपादक
राज्य वन अनुसंधान संस्थान,
पोलीपाथर, जबलपुर 482008 (म.प्र.)



विपणन सूचना प्रणाली

वनौषधियों एवं लघुवनोपजों हेतु

वन में निवासरत जनजातियों एवं अन्य पारंपरिक वनवासियों की अजीविका अर्जन का प्रमुख साधन वनोत्पाद रहें हैं। ये समुदाय लघुवनोपजों का संग्रहण कर नजदीकी बाजार के व्यापारी को कम मूल्य पर बेच देते हैं। सुसंगठित बाजारों का अभाव, मूल्यों की अपर्याप्त जानकारी व मांग की अनिश्चितता होने से विपणन में लोगों को परेशानी उठानी पड़ती है। एक विपणनकर्ता को भी अपने व्यापार के लिये अनेक विपणन सूचनाओं की आवश्यकता होती है जैसे – मुख्य उत्पाद, बाजार दशायें, मांग एवं पूर्ति, उपभोक्ता आवश्यकताएँ, आदि।

इस परिप्रेक्ष्य से संस्थान की सामाजिक आर्थिक व विपणन शाखा द्वारा लघुवनोपजों के बाजार की जानकारी उपलब्ध कराने के लिये विपणन सूचना सेवा, सेल (MIS Cell) वर्ष 2001 से प्रारंभ की गई जिसके अंतर्गत वन-धन व्यापार पत्रिका का प्रकाशन किया गया। विपणन सूचनाओं में वे सभी जानकारी समंक, तथ्य अनुमान, राय आदि सम्मिलित है जो विपणनकर्ता को निर्णय लेने में प्रयोग की जाती है।

वर्तमान में वन-धन व्यापार पत्रिका का प्रकाशन संस्थान की सामाजिक आर्थिक प्रभाग के अंतर्गत मध्यप्रदेश राज्य लघुवनोपज (व्यापार एवं विकास) संघ, मर्यादित, भोपाल से वित्तीय सहायता प्राप्त कर किया जा रहा है। विपणन सूचना प्रणाली को क्रियान्वित रखने में मध्यप्रदेश वन विभाग एवं लघुवनोपज व्यापारियों का लगातार सहयोग मिल रहा है। मध्यप्रदेश के लगभग 21 महत्वपूर्ण लघुवनोपज बाजारों में क्रय-विक्रय हेतु उपलब्ध लघुवनोपज एवं औषधीय पौधों के औसत बाजार मूल्यों का समावेश पत्रिका में किया जाता है। इसके साथ ही छत्तीसगढ़ राज्य के धमतरी एवं जगदलपुर एवं राष्ट्रीय स्तर मंडी नई दिल्ली के बाजार मूल्यों का समावेश भी पत्रिका में किया जा रहा है साथ ही, मध्यप्रदेश शासन एवं संस्थाओं द्वारा समय-समय पर लघुवनोपज संबंधी नीतियों में बदलाव व उसके प्रभाव संबंधी लेख, वनोपज बाजार, उपयोगी प्रजाति की खेती, घरेलू उपचार संबंधी लेख, राष्ट्रीय बाजारों की स्थिति आदि महत्वपूर्ण जानकारी का समावेश भी पत्रिका में समय-समय पर किया जाता है। आगे बाजार विस्तार हेतु हम प्रयासरत हैं। आपके सुझाव, शिकायत आदि के लिये निम्न पते पर संपर्क करें।

प्रेषक:

विपणन सूचना सेवा सेल,

सामाजिक आर्थिक प्रभाग

राज्य वन अनुसंधान संस्थान

पोलीपाथर जबलपुर – 482008

फोन – 0761-2666529, मॉ. 94253-84810, 79877-92601

Email : vandhan_vyapar@rediffmail.com

बुक पोस्ट